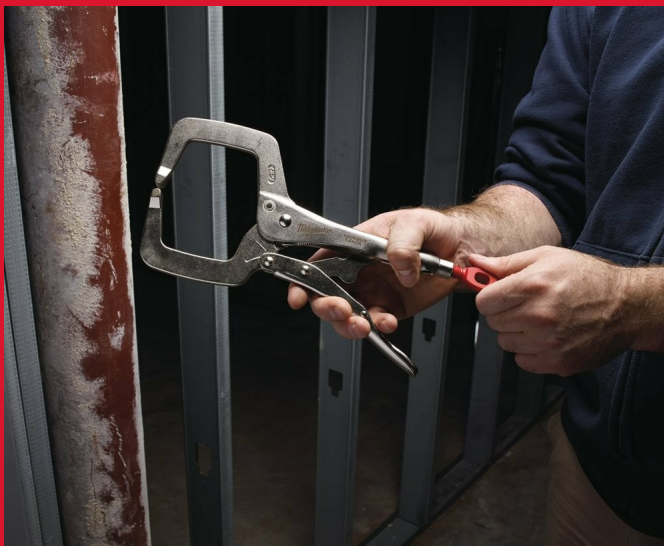


18" C clamp with regular jaws

ZACISKI BLOKUJĄCE TYPU-C TORQUE LOCK™

- Zaciski blokujące typu C TORQUE LOCK™. Szybki montaż i łatwe zwalnianie w przypadku zaciskania płaskich i okrągłych materiałów do spawania. Można przyłożyć dodatkową siłę do śruby TORQUE LOCK™ w celu lepszego i pewniejszego zacisku
- Utwardzone szczęki: lepsza siła zacisku na materiale
- Zabezpieczenie przed rdzą: chromowane narzędzie ma większą trwałość dzięki redukcji korozji
- Kontrolowane zwalnianie: szybkie i łatwe zwalnianie jedną ręką



Article Number	4932472260
Długość całkowita (cale)	18
Długość całkowita (mm)	480
Ilość w op.	1
Typ szczęk	Końcówki punktowe
Zdolność szczęk do zaciskania przedmiotów płaskich mm	170